



Cfdt:

COMMUNICATION
CONSEIL CULTURE

SFR

QUESTIONNAIRE VOTRE TRAVAIL

RESTITUTION DE L'ENQUÊTE CFDT

En juin dernier, quelques 6 mois après la prise de contrôle de SFR par Numéricable, nous avons voulu faire un point d'étape en donnant la parole aux salariés chez SFR.

UNE ENQUÊTE CFDT DISTINCTE DE L'ENQUÊTE DRH¹

DIFFÉRENTE

- une démarche indépendante de la Direction et au service des salariés
- un questionnaire papier² d'une quarantaine de questions

COMPLÉMENTAIRE

- une prise de pouls concrète et intercalée entre les 2 baromètres DRH (de mars et octobre³)
- une photo avant mise en place des premières grandes réorganisations⁴

AU CŒUR DE L'ADN CFDT

- **D**émocratie : ce sont les salariés qui connaissent le mieux la réalité de leur travail et de leur vécu.
- Réalité sans tabou : des questions concrètes sur les conditions de travail des collaborateurs et des managers

¹ enquête RH intitulée « La voix des collaborateurs »

² vous pouviez revenir en arrière, modifier vos réponses, sauter des questions. Bref vous étiez libres.

³ en juillet pour le B2B, les SI et les Réseaux

⁴ résultats non publiés pour l'instant

plus de

1 0 0 0

questionnaires
retournés

Avant tout, la **CFDT** vous remercie de l'accueil que vous avez fait à cette démarche. Grâce à vous, à votre participation, et à l'implication d'une centaine de vos représentants **CFDT**, c'est plus d'un millier de questionnaires anonymes qui a pu être analysé sous l'angle statistique.

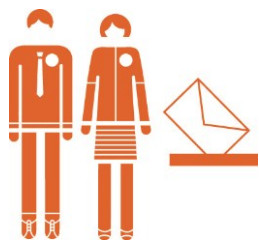
NOUS VOUS INVITONS À LA PRÉSENTATION DES RÉSULTATS

**date/heure
selon le site
en salle...**

(venez 30 min ou 1h selon vos disponibilités personnelles)

QUESTIONNAIRE VOTRE TRAVAIL

QUELQUES PREMIERS RÉSULTATS



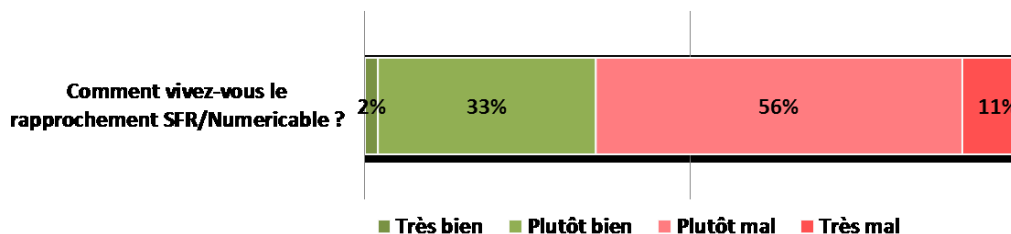
I. QUI A RÉPONDU ? 1150 SALARIÉS

- 95% en CDI et 5% en CDD, contrat d'apprentissage, contrat pro, contrat d'intérim ou en stage
- 715 répondants en Ile de France, 339 en Province, et 20 à La Réunion

II. LES SALARIÉS PARLENT DE LEUR TRAVAIL

- 45% des salariés avaient une charge de travail en hausse
- 15% une charge de travail en baisse

III. LE RAPPROCHEMENT SFR-NUMÉRICABLE



IV. LES RÉORGANISATIONS

- La moitié des collaborateurs ont vu le contenu de leurs missions changer

V. LE RÔLE DES MANAGERS ET DU COLLECTIF

- Une relation toujours majoritairement positive (78%) et de confiance avec les managers de proximité

VI. LA SANTÉ AU TRAVAIL

- 72% des salariés ont indiqué être sujets à au moins un trouble de santé du fait de leur travail

**NOUS PRÉSENTERONS L'ENSEMBLE
DE L'ANALYSE ET DES RÉSULTATS
lors de la réunion de restitution du**

**date/heure
selon le site
en salle...**

Pour recevoir l'intégralité des comptes rendus dès la sortie du CCE, des CE, et des négociations, ainsi que toutes les informations sur l'actualité sociale de SFR, **vous aussi, adhérez à la CFDT !**

